

에너지사용 정보 상시 공개 안내

[대상: 13,095개소]

2013년
한전 계약전력
1,000kW 이상



2014년
계약전력 500kW 이상
↓
2015년 100kW 이상

- 공개장소: 건물 입구 및 1층 로비 등 건물 내 유동인구가 가장 많은 곳에 설치
- 미 이행 시 건물사용평가 불이익 등의 행정처분 예고

자사 제품의 주요 특징

Web Server 정보처리방식 적용

- 복잡한 배선작업이 없어 설치 및 위치조정이 매우 간편함.
- 현장에 컴퓨터 서버가 설치되지 않아 A/S 발생빈도 적음.
- 화면의 표시정보는 언제 어디서나 스마트 폰으로 확인가능
- 최신 Trend에 맞춰 시스템 자동업데이트.
- 고객 전산시스템의 네트워크를 활용하여 보안에 안전.

에너지사용정보표시 시스템 구성도

외부 정보처리 시스템



중앙정보처리 시스템



에너지사용현황판 출력화면



서울시 기후대기환경정보



한전 i-SMART 정보



전력거래소 정보



DCEMS

정보수집 및 전송

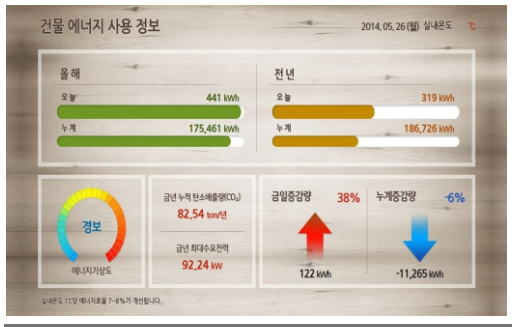


멀티 온도센서
2.4GHz RF Signal

Wi-Fi,
3G, LTE



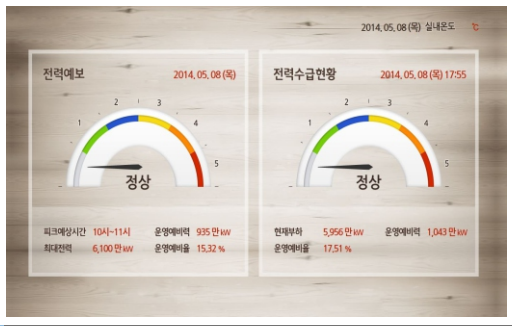
화면표시정보 화면 (아래 표시화면을 원하는 대로 생성가능)



전력사용분석 1, 2 (두 화면)



기후대기화면



전력수급현황



기업홍보 / 공지 화면

제품사양 및 가격 모니터 기본사양은 24" 32" 42" 형이 있으며 다른 사양으로 변경도 가능합니다.

구분	제품이미지	설치사양	가격	
벽걸이 TYPE		- Full HD LED TV - 제어 Gate-way - 멀티 온도센서 - 무선통신용 프로모듈 - DEMs 제어 프로그램	24" 264만원 32" 279만원 42" 309만원	공사비 무료 + 1년 무상 A/S
	스탠드 TYPE		32" 316만원 42" 344만원	
키오스크 TYPE		- Full HD LED TV - 키오스크 고급 TV 거치대 - 내장형 제어PC 탑재 - 멀티 온도센서 - 무선통신용 프로모듈 - DEMs 제어 프로그램	42" 453만원 55" 533만원	